

Engega l'edició 2017 del Programa de formació per a empreses i emprenedors



Formació per a
**Empreses
Emprenedors**
2017

El dijous 2 de març a les 9.15h, al VIT (Vic), comença a rodar la nova edició del programa formatiu per a empreses i emprenedors que treballen de manera conjunta totes les entitats de promoció econòmica de la comarca.

La primera sessió serà un taller anomenat *l'Obrador*, que aportarà als participants un mètode per contrastar i validar propostes de model de negoci. Deu grups de cinc persones analitzaran cinc idees de negoci aplicant una metodologia de validació de suposicions per fases.

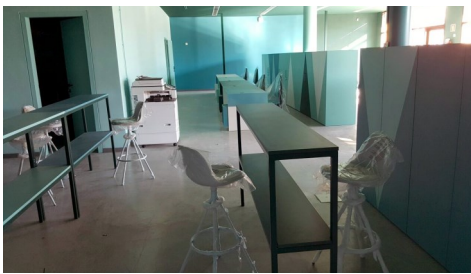
Enguany, el programa **Formació per a empreses i emprenedors** consta de 33 sessions de temàtica variada que aprofundeixen en les àrees de l'empresa: direcció i gestió, econòmica financera, màrqueting, comercialització i producció. També hi ha sessions per treballar l'àmbit de les TIC, la innovació empresarial, la xarxa de contactes i la planificació estratègica empresarial.

Manlleu acollirà les següents sessions:

- **20 d'abril** - *Emprenedoria social: idees de negoci que aporten solucions a necessitats socials*
- **25 de maig** - *Com controlar els costos del a meva empresa?*
- **29 de juny** - *Negocis locals: com atraure clients de proximitat per Internet*
- **26 d'octubre** - *Obligacions fiscals per als professionals liberals i els autònoms*
- **23 de novembre** - *Certificat digital, signatura electrònica i factura electrònica*

Més informació i inscripcions: empresa@manlleu.cat

El mes de març s'obrirà el període de sol·licituds per poder optar a una plaça de treball al Lab. Espai Coworking Manlleu



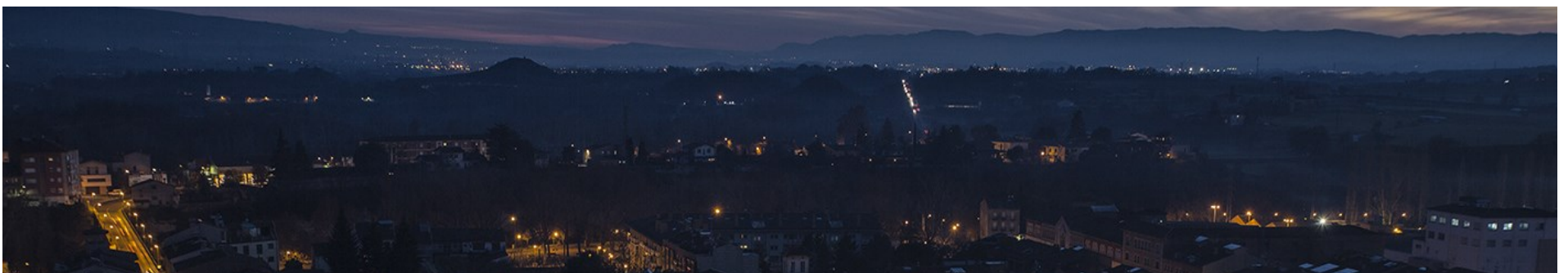
La reconversió de l'antiga biblioteca de Gràcia Mossèn Blancafort en el nou **Lab. Espai de Coworking Manlleu** és ja una realitat. El canvi d'ús de l'equipament, una necessitat recollida tant al FES Manlleu (Fòrum Econòmic i Social de Manlleu) com mitjançant el Servei d'Empresa i Emprenedoria de l'OPE, ha estat coconstruït a través d'un procés participatiu entre les persones interessades i l'Ajuntament de Manlleu.

El **Lab. Espai de Coworking Manlleu**, ubicat al carrer Prior Tarafa, 11 (antiga biblioteca de Gràcia Mossèn Blancafort) disposarà de 8 places fixes, on les persones podran treballar amb total llibertat i flexibilitat. Amb accés les 24 hores del dia els 365 dies de l'any. També hi haurà una sèrie d'espais habilitats per a empreses, emprenedors/es o persones que necessitin un lloc de treball de forma ocasional. És un espai ampli i lluminós, amb terrassa, cuina office, connexió a Internet amb fibra òptica i facilitats d'accés i aparcament. El Lab pretén ser, també, un node de referència per al teixit empresarial del municipi en termes de creació de xarxa a través de la utilització dels seus espais.

Durant el mes de març s'obrirà el període de presentació de sol·licituds per optar, d'acord amb el procediment de selecció i adjudicació, a una de les 8 places de treball fix de l'equipament. Les sol·licituds podran presentar-se a través del portal de tràmits de l'Ajuntament de Manlleu o presencialment a l'Oficina d'Atenció al Ciutadà (OAC), ubicada a l'Ajuntament de Manlleu. Els documents per fer la sol·licitud es podran aconseguir al mateix portal de tràmits o, a partir d'ara, de manera provisional, a l'OPE (edifici de Can Puget), des d'on respondrem qualsevol dubte sobre l'equipament o el tràmit de sol·licitud.

Està previst que les persones que hagin obtingut una plaça fixa puguin accedir a l'equipament al mes d'abril, just després d'haver-se resolt el procés de selecció de les propostes presentades.

Un record a la persona de Joan Contijoch



Volem aprofitar aquest espai del Fem Xarxa, que és i vol ser un punt de trobada entre persones, empreses i emprenedors per recordar Joan Contijoch com a persona, empresari, emprenedor i representant del col·lectiu empresarial des de l'entitat de Foment Mercantil i Industrial de Manlleu.

Al llarg del seu projecte vital vam col·laborar en diferents activitats i serveis des de l'OPE i en tenim molt bon record. Era una relació de compartir, cooperar i treballar per millorar: des del servei d'indústria amb l'empresa que va liderar durant anys, Gràfiques Manlleu, i amb la qual continuem col·laborant sempre; des del servei de comerç amb la Llibreria Contijoch amb la seva dona, Fina Sala, i a vegades amb ell mateix, treballant per a la millora i el seu futur, i des Foment Mercantil i Industrial de Manlleu, juntament amb l'Associació d'Empresaris de Manlleu, mirant de donar serveis a tot el teixit empresarials de la nostra ciutat.

Persona compromesa amb l'empresa, les persones i la ciutat. Et trobarem a faltar. Un record sincer i compartit amb l'equip.

Betlem Parés

Coordinadora de l'Àrea de Serveis Persones i Promoció Econòmica
Ajuntament de Manlleu